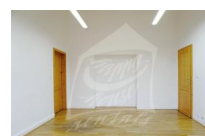
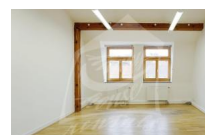
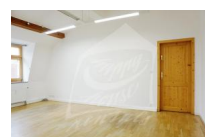
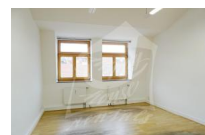
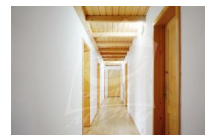


## Pronájem kanceláří (286 m2) ve 4. patře v Nuslích na Praze 4, ulice Nuselská



**90 000,00 CZK / měsíc**

+ popl. 10.000,- + el. a internet, kauce 100.000,-

Dispozice :	Větší než 9+2	Velikost :	
Město :	Praha	Městská část :	Praha 4
Čtvrť :	Nusle	Ulice :	Nuselská
Počet místností :		Počet koupelen :	1
Počet separátních WC :	4	Příslušenství :	Výtah
Další požadavky :	Podkroví	Konstrukce :	Cihla
Typ parkování :	Garážové stání, Venkovní vyhrazené	Infrastruktura v okolí :	Škola, Školka, Nákupní centrum, Restaurace, Pošta, Místní úřad, Lékař, Kulturní zařízení
PENB - Třída :	G - Mimořádně ne hospodárná		

Pronájem 15-ti samostatně přístupných kanceláří v cihlové budově s výtahem (ten pouze do 3. patra) v Nuslích. Koupelna s vanou a umyvadlem, 4x WC, recepce Po-Pá, po kompletní rekonstrukci. V prostorách jsou nově položené podlahy, plně funkční nová klimatizace, internetové rozvody. Zázemí nabízí čajová kuchyňka-pult, linka, dřez a sklokeram. dvouplotýnka. V prostorách je položen optický kabel PragoNet nebo UPC. Možnost 2x parkovací stání 1000,-/za jedno. Podmínkou je pronajmutí celé patra. Plynová kotelná v domě. Kauce ve výši 100.000,-. Provize RK 1 měsíční nájem + DPH.

### KOMPLEXNÍ REALITNÍ SLUŽBY

- PRONÁJEM A PRODEJ BYTŮ A RD V PRAZE, STŘEDOČESKÉM A LIBERECKÉM KRAJI ●
- PRODEJ ČINŽOVNÍCH DOMŮ A INVESTIČNÍCH NEMOVITOSTÍ ● POZEMKY ● NEBYTOVÉ PROSTORY ●
- SPRÁVA BYTOVÝCH JEDNOTEK A BYTOVÝCH DOMŮ ●