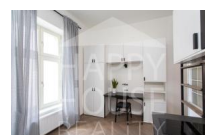
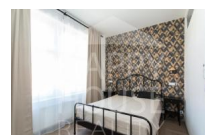
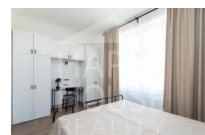
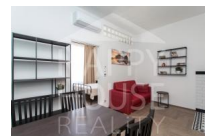
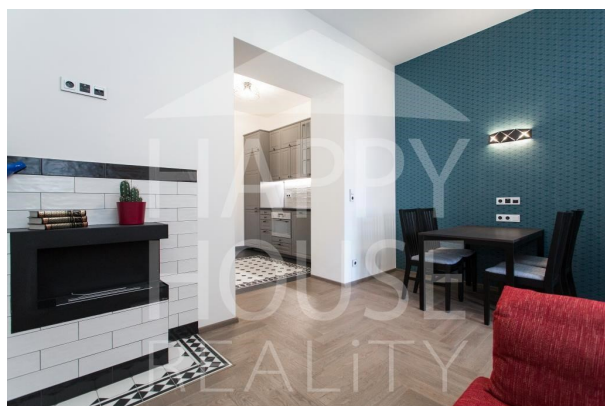


Prodej moderního dvou dispozičního bytu 3+kk (60m²) na Praze 2 - Nové město



9 890 000,00 CZK

vč. provize RK a právní servis

Dispozice :	3+kk	Velikost :	60
Město :	Praha	Městská část :	Praha 2
Čtvrť :	Nové Město	Ulice :	Lípová
Počet místností :	3	Počet neprůchozích pokojů :	2
Počet koupelen :	2	Počet separátních WC :	1
Počet WC celkem :	2	Zařízení :	Kuchyňská linka, Lednice, Nábytek, Sporák, Sprchový kout, Vana, Myčka
Typ podlah :	Dřevo, Dlažba	Konstrukce :	Cihla
Typ parkování :	Není	Nejbližší MHD :	Metro B, Tramvaj, Autobus
Infrastruktura v okolí :	Škola, Školka, Nákupní centrum, Restaurace, Pošta, Místní úřad, Lékař, Kulturní zařízení, Supermarket, Kavárna, Dětské hřiště, Park	PENB - Třída :	G - Mimořádně nevhodná

Exkluzivně nabízíme moderní byt 3+kk o ploše 60 m² ve 3. patře cihlového domu bez výtahu ve velmi žádané lokalitě na Praze 2 – Nové město. Byt disponuje třemi pokoji, z nichž dva jsou neprůchozí. Dispozičně je řešen jako 3+kk, ale se skládá se ze dvou nezávislých částí, každá má vlastní koupelnu a kuchyňskou linku vybavenou všemi spotřebiči. Takové dělení umožňuje pohodlné dvougenerační bydlení nebo pronájem pro dvě samostatné skupiny nájemníků. Jedna část je řešena jako 1+kk a druhá část představuje 2+kk, oba byty jsou orientované směrem na západ a jsou spojeny menší chodbou. Byt je ideální k investici, k čemuž je doteď využíván. Oba byty jsou v dlouhodobém pronájmu za cenu 1+kk 12 000,- Kč + poplatky a druhý byt 2+kk za 18 000,- Kč + poplatky. Nemovitost se nachází 3 minut chůze od tramvajové zastávky Štěpánská a 9 minut od stanic metra B – Karlovo náměstí a metra C – I.P. Pavlova. V místě se nachází veškerá občanská vybavenost – obchody, služby, restaurace a lékárny. Lokalita je bohatá i na možnosti trávení volného času.

KOMPLEXNÍ REALITNÍ SLUŽBY

- PRONÁJEM A PRODEJ BYTŮ A RD V PRAZE, STŘEDOČESKÉM A LIBERECKÉM KRAJI ●
- PRODEJ ČINŽOVNÍCH DOMŮ A INVESTIČNÍCH NEMOVITOSTÍ ● POZEMKY ● NEBYTOVÉ PROSTORY ●

- SPRÁVA BYTOVÝCH JEDNOTEK A BYTOVÝCH DOMŮ ●