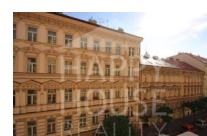
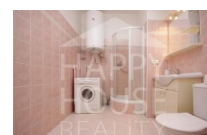
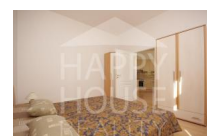
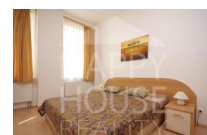
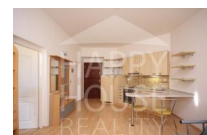
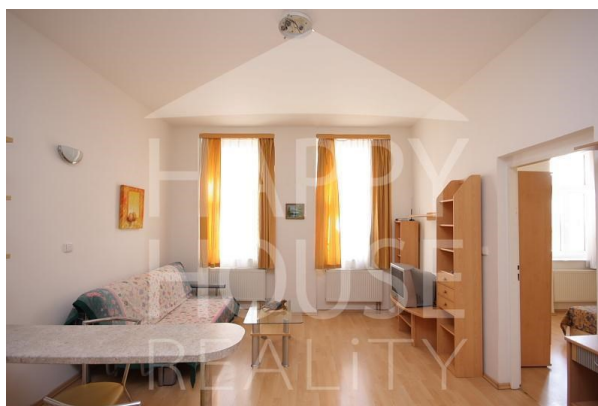


## Prodej bytu 2+kk 43 m2 ve 2. patře cihlového domu nedaleko Folimanky.



**7 650 000,00 CZK**

vč. provize RK a právního servisu

Dispozice :	2+kk	Velikost :	43
Město :	Praha	Městská část :	Praha 2
Čtvrť :	Nové Město	Ulice :	Koubkova
Počet místností :	2	Počet koupelen :	1
Počet separátních WC :	1	Zařízení :	Kuchyňská linka, Lednice, Pračka, Sporák, Sprchový kout
Příslušenství :	Výtah	Typ podlah :	Plovoucí, Dlažba
Konstrukce :	Cihla	Typ parkování :	Není
PENB - Třída :	G - Mimořádně nevhodná		

Aktuálně nabízíme k prodeji byt 2+kk ve 2. patře cihlového domu s výtahem o celkové ploše 43 m2 v ulici Koubkova na Praze 2 – Nové Město. Dispozice bytu nabízí obývací pokoj s kuchyní, ložnici a koupelnu se sprchovým koutem a toaletou. Kuchyňská linka je vybavena vestavnými spotřebiči. V bytě je položena původně udržovaná plovoucí podlaha a dlažba. Vytápění a ohřev vody je zajištěn ústředním plynovým vytápěním. Byt se nachází ve velice žádané lokalitě v blízkosti parku Folimanka. Výborná dopravní dostupnost tramvajová zastávka Bruselská vzdálena 3 minuty chůze a stanice metra C I.P. Pavlova 7 minuty chůze od domu. Vynikající umístění v dosahu všech služeb, restaurací, kaváren a obchodů. Průkaz PENB není k dispozici, proto je uvedena třída G.

### KOMPLEXNÍ REALITNÍ SLUŽBY

- PRONÁJEM A PRODEJ BYTŮ A RD V PRAZE, STŘEDOČESKÉM A LIBERECKÉM KRAJI ●
- PRODEJ ČINŽOVNÍCH DOMŮ A INVESTIČNÍCH NEMOVITOSTÍ ● POZEMKY ● NEBYTOVÉ PROSTORY ●

- SPRÁVA BYTOVÝCH JEDNOTEK A BYTOVÝCH DOMŮ ●