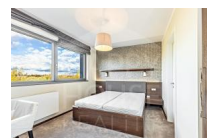
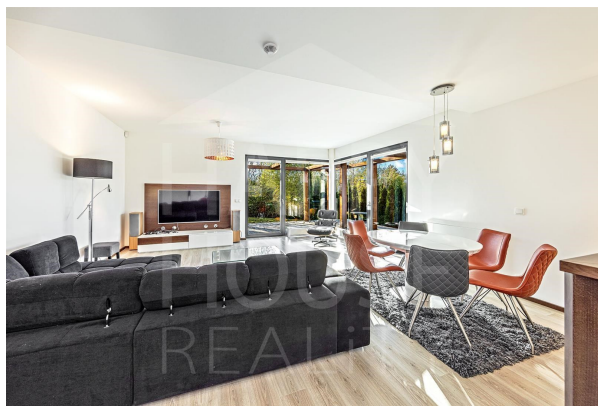


Pronájem bytu 4+kk, 119,8 m<sup>2</sup>, se zahradou, terasa, Praha 6, Pod Karlovskou silnicí



45 000,00 CZK / měsíc

+ popl. 5.200- + energie, kauce 3 nájmy

Dispozice :	4+kk	Velikost :	119,8
Město :	Praha	Městská část :	Praha 6
Čtvrť :	Ruzyně	Ulice :	Pod Karlovskou silnicí
Počet místností :		Počet koupelen :	2
Počet separátních WC :	0	Počet WC celkem :	2
Příslušenství :	Terasa, Sklep, Zahrada	Další požadavky :	Mezonet
Typ podlah :	Plovoucí, Dlažba	Konstrukce :	Cihla
Typ parkování :	Garážové stání	Nejbližší MHD :	Autobus
PENB - Třída :	D - Méně úsporná		

Exkluzivně nabízíme k pronájmu prostorný plně vybavený byt o velikosti 119,8 m<sup>2</sup>. Byt je dvoupodlažní se zahradou a terasou o velikosti 33 m<sup>2</sup>. V přízemí bytu se nachází kuchyně se spotřebiči, jako jsou lednice, mraznička, myčka, trouba, sklokeramická deska apod. Dále obývací část, technická místnost s pračkou a sušičkou, vstupní hala. V patře jsou 3 pokoje. Na zahradě je k dispozici také zahradní domek. K bytu náleží dvě parkovací stání. Veškerá občanská vybavenost k dispozici, autobusová zastávka Jiviny, aktivní lesopark Řepy, obora Hvězda. Poplatky se hradí zvlášť, kauce je ve výši 3 měsíčních nájmu. Provize RK je 1 měsíční nájem + DPH. Průkaz PENB třída D. Tato nemovitost je ve správě naší realitní kanceláře = nadstandartní péče o byt i o Vás jako nájemce.

KOMPLEXNÍ REALITNÍ SLUŽBY

- PRONÁJEM A PRODEJ BYTŮ A RD V PRAZE, STŘEDOČESKÉM A LIBERECKÉM KRAJI ●
- PRODEJ ČINŽOVNÍCH DOMŮ A INVESTIČNÍCH NEMOVITOSTÍ ● POZEMKY ● NEBYTOVÉ PROSTORY ●

- SPRÁVA BYTOVÝCH JEDNOTEK A BYTOVÝCH DOMŮ ●