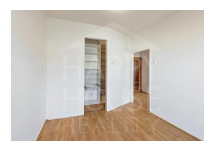
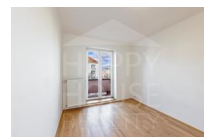


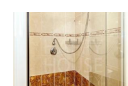
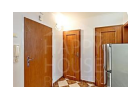
Pronájem nezařízeného bytu 2+kk (41,1m<sup>2</sup>) s balkónem (1,9m<sup>2</sup>) a sklepem ve 4. patře, Praha 10 - Vršovice, ul Karpatská



16 500,00 CZK / měsíc

+ poplatky 2 200,- + el, kauce 20 000,-

Dispozice :	2+kk	Velikost :	41.1
Město :	Praha	Městská část :	Praha 10
Čtvrť :	Vršovice	Ulice :	Karpatská
Počet místností :	2	Počet neprůchozích pokojů :	2
Počet koupelen :	1	Počet separátních WC :	1
Počet WC celkem :	1	Zařízení :	Kuchyňská linka, Lednice, Sporák, Sprchový kout, Komora/šatna
Příslušenství :	Balkón, Sklep, Výtah	Typ podlah :	Plovoucí, Parkety, Dlažba
Konstrukce :	Cihla	Typ parkování :	Není
Nejbližší MHD :	Tramvaj, Autobus	Infrastruktura v okolí :	Škola, Školka, Nákupní centrum, Restaurace, Pošta, Místní úřad, Lékař, Kulturní zařízení, Koupaliště, Supermarket, Kavárna, Dětské hřiště, Park
PENB - Třída :	G - Mimořádně nevhodná		



Nabízíme Vám nezařízený byt po částečné rekonstrukci 2+kk s balkónem a sklepem. Nemovitost se nachází ve 4. patře cihlového domu s výtahem. Byt má vstupní halu s kuchyňským koutem (6,4m<sup>2</sup>) - je zde el. sporák se sklokeram deskou, digestoř a lednice. Dále je zde obývací pokoj (19,2m<sup>2</sup>), ložnice (9,3m<sup>2</sup>) se šatnou (2,9m<sup>2</sup>) a vstupem na balkón (1,9m<sup>2</sup>), koupelna (2,5m<sup>2</sup>) a samostatné WC (0,8m<sup>2</sup>). V koupelně je sprchový kout a přípojka na pračku Podlahy jsou dřevěné a v koupelně je dlažba. Centrální vytápění. Byt orientován na JZ, výhled do jednosměrné ulice se vzrostlou zelení. Dům je po částečné rekonstrukci (zateplení a nová fasáda 2014). Byt se nachází v blízkosti OC Eden, vlakového nádraží, je zde plavecký a zimní stadion Slavie. Nedaleko je multifunkční areál Gutovka. V okolí je mnoho restaurací, kaváren a obchodů, trhy. Tramvajová

KOMPLEXNÍ REALITNÍ SLUŽBY

- PRONÁJEM A PRODEJ BYTŮ A RD V PRAZE, STŘEDOČESKÉM A LIBERECKÉM KRAJI ●
- PRODEJ ČINŽOVNÍCH DOMŮ A INVESTIČNÍCH NEMOVITOSTÍ ● POZEMKY ● NEBYTOVÉ PROSTORY ●

- SPRÁVA BYTOVÝCH JEDNOTEK A BYTOVÝCH DOMŮ ●

---

zastávka Kubanské náměstí as 2 min chůze od domu a kousek na metro Strašnická - trasa A. Poplatky se hradí zvlášť, kauce 20 000,-Kč. Průkaz PENB není k dispozici, proto je uvedena třída G.

---

KOMPLEXNÍ REALITNÍ SLUŽBY

---

- PRONÁJEM A PRODEJ BYTŮ A RD V PRAZE, STŘEDOČESKÉM A LIBERECKÉM KRAJI ●
- PRODEJ ČINŽOVNÍCH DOMŮ A INVESTIČNÍCH NEMOVITOSTÍ ● POZEMKY ● NEBYTOVÉ PROSTORY ●

- 
- SPRÁVA BYTOVÝCH JEDNOTEK A BYTOVÝCH DOMŮ ●