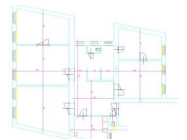
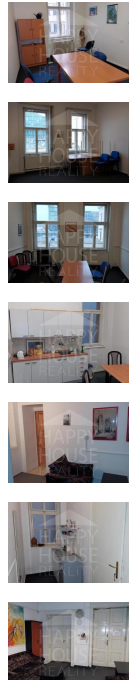


Pronájem kancelářských prostor (180 m²) s příslušenstvím ve 2. patře. Praha 1 - Nové Město, ul Hybernská



35 000,00 CZK / měsíc

+ poplatky 3 000,- + energie, kauce 2 měs

Velikost :		Město :	Praha
Městská část :	Praha 1	Čtvrť :	Nové Město
Ulice :	Hybernská	Počet místností :	8
Počet neprůchozích pokojů :	6	Počet koupelen :	0
Počet separátních WC :	2	Počet WC celkem :	2
Typ podlah :	Parkety, Dlažba	Konstrukce :	Cihla
Typ parkování :	Není	Nejbližší MHD :	Metro B, Metro C, Tramvaj
Infrastruktura v okolí :	Škola, Školka, Nákupní centrum, Restaurace, Pošta, Místní úřad, Lékař, Kulturní zařízení, Supermarket, Kavárna, Dětské hřiště, Park	PENB - Třída :	G - Mimořádně nevhodná

Hezké kanceláře s příslušenstvím o rozloze 180 m², které jsou situovány ve 2. patře secesního domu ve velmi žádané oblasti Prahy 1 – Nové Město. Parkety a dlažba. Prostory zabírají celé patro, jsou nezařízené a nabízejí recepci, šest kanceláří, 2x kuchyňku, 2x toaletu. Vytápěno plynovým kotlem. Prostory jsou vhodné pro kanceláře nebo učebny. Budova se nachází přímo u Masarykova nádraží a tedy i nedaleko Náměstí Republiky (metro B a tramvaj) či Hlavního nádraží (metro C a vlak). Tramvajová zastávka Masarykovo nádraží a stanice metra B Náměstí Republiky cca 2 minuty chůze od domu. Veškerá občanská vybavenost v místě. Poplatky se hradí zvlášť. Poplatek RK jeden měsíční nájem + DPH.

KOMPLEXNÍ REALITNÍ SLUŽBY

- PRONÁJEM A PRODEJ BYTŮ A RD V PRAZE, STŘEDOČESKÉM A LIBERECKÉM KRAJI ●
- PRODEJ ČINŽOVNÍCH DOMŮ A INVESTIČNÍCH NEMOVITOSTÍ ● POZEMKY ● NEBYTOVÉ PROSTORY ●

- SPRÁVA BYTOVÝCH JEDNOTEK A BYTOVÝCH DOMŮ ●