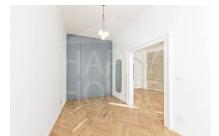
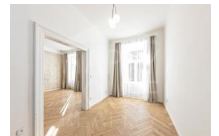


Pronájem nezařízeného, nově zrekonstruovaného bytu 2+1 (71,3 m²) ve 2. patře, Praha 2 - Vyšehrad, ul Vratislavova



29 000,00 CZK / měsíc

+ poplatky 3 500,- + energie, kauce 1 měs

Dispozice :	2+1	Velikost :	71.3
Město :	Praha	Městská část :	Praha 2
Čtvrť :	Vyšehrad	Ulice :	Vratislavova
Počet místností :	3	Počet neprůchozích pokojů :	2
Počet koupelen :	1	Počet separátních WC :	0
Počet WC celkem :	1	Zařízení :	Kuchyňská linka, Lednice, Pračka, Sporák, Sprchový kout, Myčka
Typ podlah :	Parkety, Dlažba	Konstrukce :	Cihla
Typ parkování :	Není	Nejbližší MHD :	Metro B, Metro C, Tramvaj
Infrastruktura v okolí :	Škola, Školka, Nákupní centrum, Restaurace, Pošta, Místní úřad, Lékař, Kulturní zařízení, Supermarket, Kavárna, Dětské hřiště, Park	PENB - Třída :	G - Mimořádně nevhodná

Nabízíme k pronájmu nově zrekonstruovaný, moderní byt 2+1 ve 2. patře pavlačového cihlového domu bez výtahu v atraktivní čtvrti Prahy 2 Vyšehrad. Byt je nezařízený a nabízí vstupní chodbu, kuchyň, dva průchozí pokoje a koupelnu. V kuchyni je nová, prostorná linka, vestavěná lednice s mrazničkou, varná deska, el. trouba a myčka. V koupelně je sprchový kout, toaleta a pračka. V jednom pokoji je vestavná skříň. Na podlahách nové dubové parkety a dlažba. Vytápění plynovým kotlem (společný pro tři byty na patře), teplá voda z boileru. Připojení k internetu k dispozici. Možnost využití společné pavlače. Parkování na ulici - zóny. Pohodové bydlení v těsné blízkosti náplavky Rašínova nábřeží s pravidelnými farmářskými trhy a rozsáhlého parku areálu Vyšehradu, obojí vhodné k volnočasovým aktivitám. Veškerá občanská vybavenost v místě. Tramvajová zastávka Výtoň asi 3 min chůze, stanice metra C Vyšehrad nebo linky B Karlovo náměstí asi 12 min chůze od domu. Poplatky se hradí zvlášť, kauce jeden měsíční nájem. Provize RK jeden měsíční nájem + DPH. Průkaz PENB není k dispozici, proto je uvedena třída G.

KOMPLEXNÍ REALITNÍ SLUŽBY

- PRONÁJEM A PRODEJ BYTŮ A RD V PRAZE, STŘEDOČESKÉM A LIBERECKÉM KRAJI ●
- PRODEJ ČINŽOVNÍCH DOMŮ A INVESTIČNÍCH NEMOVITOSTÍ ● POZEMKY ● NEBYTOVÉ PROSTORY ●

- SPRÁVA BYTOVÝCH JEDNOTEK A BYTOVÝCH DOMŮ ●