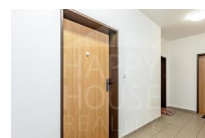
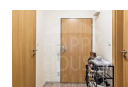
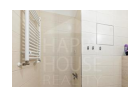


Pronájem částečně zařízeného bytu 1+kk (32,6 m²) s balkónem (6 m²), komorou a parkovacím místem ve 2. patře, Praha 9 - Čakovice



14 000,00 CZK / měsíc

+ poplatky + energie, kauce

| | | | |
|--------------------------|---|-----------------------------|--|
| Dispozice : | 1+kk | Velikost : | 32.3 |
| Město : | Praha | Městská část : | Praha-Čakovice |
| Čtvrť : | Čakovice | Ulice : | Bermanova |
| Počet místností : | | Počet neprůchozích pokojů : | 0 |
| Počet koupelen : | 1 | Počet separátních WC : | 0 |
| Počet WC celkem : | 1 | Zařízení : | Kuchyňská linka, Lednice, Pračka, Sporák, Vana, Komora/šatna |
| Příslušenství : | Balkón, Výtah | Další požadavky : | Loft, Bezbariérový |
| Typ podlah : | Dlažba | Konstrukce : | Smíšená |
| Typ parkování : | Venkovní vyhrazené | Nejblíží MHD : | Autobus |
| Infrastruktura v okolí : | Škola, Školka, Nákupní centrum, Restaurace, Pošta, Místní úřad, Lékař, Kulturní zařízení, Supermarket, Kavárna, Dětské hřiště, Park | PENB - Třída : | C - Úsporná |

Pronájem útulného bytu 1+kk s balkónem ve 2. patře s výtahem novostavby Čakovický park z roku 2017 v Praze 9 Čakovicích. Byt bude částečně zařízený pračkou a lednicí a nabízí vstupní halu (3,5m²), pokoj s kuchyňským koutem (24,18m²), komoru (2,3m²) a koupelnu (4,7m²). V kuchyňském koutě je linka s indukční deskou, horkovzdušnou troubou, digestoří. V koupelně je vana, toaleta. V pokoji plovoucí podlaha, jinde dlažba. Dálkové ústřední topení. Venkovní parkovací místo za závorou za poplatek. Pohodové bydlení na okraji nové zástavby u Cukrovarského rybníka a Čakovického zámeckého parku. Veškerá občanská vybavenost v místě. Stanice autobusů asi 3 min chůze od domu a dále 11 min jízdy na metro C Letňany. Provize RK jeden měsíční nájem + DPH. Poplatky se hradí zvlášť, kauce jeden měsíční nájem včt poplatků. Průkaz PENB uvádí třídu C.

KOMPLEXNÍ REALITNÍ SLUŽBY

- PRONÁJEM A PRODEJ BYTŮ A RD V PRAZE, STŘEDOČESKÉM A LIBERECKÉM KRAJI ●
- PRODEJ ČINŽOVNÍCH DOMŮ A INVESTIČNÍCH NEMOVITOSTÍ ● POZEMKY ● NEBYTOVÉ PROSTORY ●

- SPRÁVA BYTOVÝCH JEDNOTEK A BYTOVÝCH DOMŮ ●