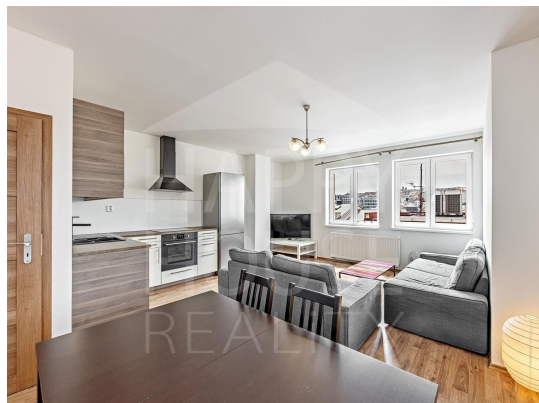


Pronájem podkrovního, mezonetového, zařízeného bytu 3+kk (115 m<sup>2</sup>) s terasou (45 m<sup>2</sup>) a sklepem v 5. patře, Praha 8 - Karlín, ul Za Poříčskou branou



40 000,00 CZK / měsíc

+ poplatky 2 000,- + energie, kauce 2 měs.

Dispozice :	3+kk	Velikost :	115
Město :	Praha	Městská část :	Praha 8
Čtvrť :	Karlín	Ulice :	Za Poříčskou branou
Počet místností :		Počet neprůchozích pokojů :	2
Počet koupelen :	1	Počet separátních WC :	0
Počet WC celkem :	1	Zařízení :	Kuchyňská linka, Lednice, Nábytek, Pračka, Sporák, Sprchový kout, Televize, Myčka
Příslušenství :	Terasa, Sklep, Výtah	Další požadavky :	Mezonet, Poslední patro, Podkroví
Typ podlah :	Plovoucí, Dlažba	Konstrukce :	Cihla
Typ parkování :	Není	Nejbližší MHD :	Metro B, Metro C, Tramvaj, Autobus, Vlák
Infrastruktura v okolí :	Škola, Školka, Nákupní centrum, Restaurace, Pošta, Místní úřad, Lékař, Kulturní zařízení, Supermarket, Kavárna, Park	PENB - Třída :	G - Mimořádně nevhodná

Nabízíme k pronájmu zařízený byt 3+kk s velkou střešní terasou a sklepem v 5. patře cihlové budovy s výtahem v oblíbené části Prahy 8 - Karlín. Jedná se o podkrovní nástavbu z roku 2015. V kuchyni se nachází kuchyňská linka, lednice s mrazákem, sklokeramická deska, elektrická a mikrovlnná trouba, digestoř a myčka. V koupelně je sprchový kout, toaleta, bidet, topný žebřík a plynový kotel. Internetové připojení k dispozici – O2. Parkování možné na ulici - zóny. Výhled z terasy 360° např. na Vrch Vítkov, Žižkovský vysílač, Letenské sady a pražské střechy. V okolí bytu je veškerá občanská vybavenost - obchody, restaurace, kavárny. Výborná dopravní dostupnost – autobusy, tramvaje a metro B/C Florenc 1 min od domu, vlak Masarykovo nádraží asi 3 min. Pohodové bydlení nedaleko parků Těšnov, Vrchu Vítkov a Karlínského náměstí. Provize RK je 1 měsíční nájem + DPH. Energetická štítek není k dispozici, uvádí se třída G.

#### KOMPLEXNÍ REALITNÍ SLUŽBY

- PRONÁJEM A PRODEJ BYTŮ A RD V PRAZE, STŘEDOČESKÉM A LIBERECKÉM KRAJI ●
- PRODEJ ČINŽOVNÍCH DOMŮ A INVESTIČNÍCH NEMOVITOSTÍ ● POZEMKY ● NEBYTOVÉ PROSTORY ●

- SPRÁVA BYTOVÝCH JEDNOTEK A BYTOVÝCH DOMŮ ●