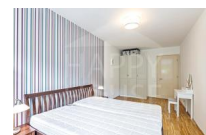
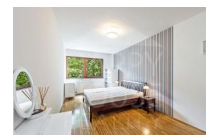


Prodej zařízeného bytu 2+kk (72,5m²) v 1. patře s komorou, sklepem a garážovým stáním,
 Praha 8 Karlín, ul. Rohanské nábřeží



0,00 CZK

Dispozice :	2+kk	Velikost :	72.5
Město :	Praha	Městská část :	Praha 8
Čtvrť :	Karlín	Ulice :	Rohanské nábřeží
Počet místností :	3	Počet neprůchozích pokojů :	2
Počet koupelen :	1	Počet separátních WC :	1
Počet WC celkem :	1	Zařízení :	Kuchyňská linka, Lednice, Nábytek, Pračka, Sporák, Vana, Myčka
Příslušenství :	Sklep	Další požadavky :	Bezbariérový
Typ podlah :	Plovoucí, Dlažba	Konstrukce :	Smíšená
Typ parkování :	Garážové stání	Nejbližší MHD :	Metro B, Metro C, Tramvaj
Infrastruktura v okolí :	Škola, Školka, Nákupní centrum, Restaurace, Pošta, Místní úřad, Lékař, Kulturní zařízení, Supermarket, Kavárna, Dětské hřiště, Park	PENB - Třída :	B - Velmi úsporná

Nabízíme Vám prodej bytu 2+kk v 1. patře, v rezidenci River Diamond na Rohanském nábřeží, Praha 8 - Karlín. Kuchyňská linka je vybavena vestavěnými spotřebiči - sklokeramickou varnou deskou, horkovzdušnou a mikrovlnnou troubou, digestoří, lednicí, mrazákem a myčkou. Byt je kompletně zařízen nábytkem. V komoře je umístěna pračka. V koupelně je vana, toaleta zvlášť. Laminátové podlahy, na toaletě a v koupelně dlažba. Sklep. Ústřední dálkové vytápění. Garážové stání v ceně. Recepce a ostraha celého objektu 24 hodin denně. Stanice metra B Křižíkova a zastávka tramvaje je vzdálena 5 min chůze, snadná dostupnost do centra Prahy. Residence stojí ve vyhledávané a příjemné lokalitě v pražské čtvrti Karlín, kousek od Vltavy s cyklostezkou, která vede do centra Prahy, do Tróji nebo Stromovky. V okolí je výborná občanská vybavenost - restaurace, bistra, kavárny, obchody, služby. Průkaz PENB uvádí třídu B. Cena k dispozici u RK. Byt je k prodeji pouze jako součást balíčku s.r.o. se třemi byty.

KOMPLEXNÍ REALITNÍ SLUŽBY

- PRONÁJEM A PRODEJ BYTŮ A RD V PRAZE, STŘEDOČESKÉM A LIBERECKÉM KRAJI ●
- PRODEJ ČINŽOVNÍCH DOMŮ A INVESTIČNÍCH NEMOVITOSTÍ ● POZEMKY ● NEBYTOVÉ PROSTORY ●

- SPRÁVA BYTOVÝCH JEDNOTEK A BYTOVÝCH DOMŮ ●