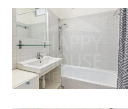
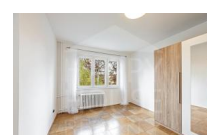
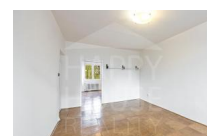


Pronájem bytu 2+1 (50 m<sup>2</sup>) s lodžii (4 m<sup>2</sup>) ve 2. patře, Praha 10 - Strašnice, ul Sečská



17 500,00 CZK / měsíc

+ poplatky 2 500,- + energie, kauce 2 měs

Dispozice :	2+1	Velikost :	50
Město :	Praha	Městská část :	Praha 10
Čtvrť :	Strašnice	Ulice :	Sečská
Počet místností :	2	Počet neprůchozích pokojů :	2
Počet koupelen :	1	Počet separátních WC :	1
Počet WC celkem :	1	Zařízení :	Kuchyňská linka, Lednice, Sporák, Vana, Myčka
Příslušenství :	Výtah, Lodžie	Typ podlah :	Parkety, Dlažba
Konstrukce :	Panel	Typ parkování :	Není
Nejbližší MHD :	Metro A, Tramvaj, Autobus	Infrastruktura v okolí :	Škola, Školka, Nákupní centrum, Restaurace, Pošta, Místní úřad, Lékař, Kulturní zařízení, Supermarket, Kavárna, Dětské hřiště, Park
PENB - Třída :	G - Mimořádně nevhodná		

Pronájem bytu 2+1 v lokalitě Sečská, Praha 10 - Strašnice Nabízíme k pronájmu příjemný byt 2+1, ideální pro jednotlivce, páry nebo malou rodinu. Nachází se ve druhém patře klidného domu na adrese Sečská 1875/11, Praha 10 - Strašnice, s výbornou dostupností veškeré občanské vybavenosti a městské dopravy. Popis bytu: • Dispozice: Z před síně se přes centrální chodbu dostanete do kuchyně, koupelny s vanou, odděleného WC, obývacího pokoje i ložnice, což zajišťuje praktické a pohodlné uspořádání prostoru. • Kuchyně: Plně vybavená kuchyňská linka s plynovým sporákem, elektrickou troubou, digestoří, lednicí s mrazákem, myčkou nádobí a pračkou. • Obývací pokoj a ložnice: Prostorné a světlé místnosti ideální pro odpočinek a relaxaci. • Koupelna: V koupelně se nachází vana. • Oddělené WC: Zajišťuje praktický komfort pro obyvatele bytu. • Velikost: Celková plocha bytu je 50 metrů čtverečních, zasklená lodžie velká 4 m<sup>2</sup> není započítána do plochy bytu. • Doprava: Zastávka autobusu Štěchovická je vzdálena pouhých 230 metrů od domu, odkud jste za minutu na metru, stanice metra Strašnická je vzdálena

KOMPLEXNÍ REALITNÍ SLUŽBY

- PRONÁJEM A PRODEJ BYTŮ A RD V PRAZE, STŘEDOČESKÉM A LIBERECKÉM KRAJI •
- PRODEJ ČINŽOVNÍCH DOMŮ A INVESTIČNÍCH NEMOVITOSTÍ • POZEMKY • NEBYTOVÉ PROSTORY •

- SPRÁVA BYTOVÝCH JEDNOTEK A BYTOVÝCH DOMŮ •

---

800 metrů, což zajišťuje pohodlné spojení s centrem města i dalšími částmi Prahy. • Teplo: Vytápění je zajištěno centrálním dálkovým systémem a je započítané v měsíčních poplatcích. • Okolí: V okolí domu se nachází krásný park Gutovka, ideální pro procházky, sportovní aktivity nebo relaxaci. • Měsíční nájemné: 17 500 Kč/měsíc • Poplatky: Včetně vytápění a dalších služeb 2 500 Kč/měsíc pro jednu osobu • Kauce: Kauce ve výši dvou měsíčních nájmu. • Provize RK: Ve výši jednoho měsíčního nájmu + DPH. K dispozici ihned. Prohlídky možné po předchozí domluvě. Pro více informací či sjednání prohlídky volejte nebo pište kdykoliv.

---

#### KOMPLEXNÍ REALITNÍ SLUŽBY

---

- PRONÁJEM A PRODEJ BYTŮ A RD V PRAZE, STŘEDOČESKÉM A LIBERECKÉM KRAJI •
- PRODEJ ČINŽOVNÍCH DOMŮ A INVESTIČNÍCH NEMOVITOSTÍ • POZEMKY • NEBYTOVÉ PROSTORY •

- 
- SPRÁVA BYTOVÝCH JEDNOTEK A BYTOVÝCH DOMŮ •