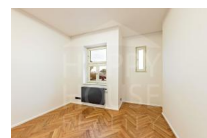
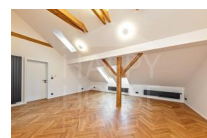
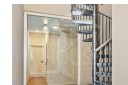


Pronájem částečně zařízeného, podkrovního bytu 3+kk (103m²) s terasou (20m²), patiem (5m²) a sklepem (6m²) v 5. patře, Praha 1 - Nové Městě, ul Opatovická



49 500,00 CZK / měsíc

+ poplatky 9 000,- + energie, kauce 2 měs

Dispozice :	3+kk	Velikost :	103
Město :	Praha	Městská část :	Praha 1
Čtvrť :	Nové Město	Ulice :	Opatovická
Počet místností :	3	Počet neprůchozích pokojů :	2
Počet koupelen :	2	Počet separátních WC :	1
Počet WC celkem :	3	Zařízení :	Kuchyňská linka, Lednice, Sporák, Sprchový kout, Vana, Myčka, Klimatizace
Příslušenství :	Terasa, Výtah	Další požadavky :	Poslední patro, Podkroví
Typ podlah :	Parkety, Dlažba	Konstrukce :	Cihla
Typ parkování :	Není	Nejbližší MHD :	Metro B, Tramvaj, Autobus
Infrastruktura v okolí :	Škola, Školka, Nákupní centrum, Restaurace, Pošta, Místní úřad, Lékař, Kulturní zařízení, Supermarket, Kavárna, Dětské hřiště, Park	PENB - Třída :	G - Mimořádně nevhodná

Pronájem kompletně zrekonstruovaného, prostorného, podkrovní bytu 3+kk se střešní terasou, patiem a sklepem v 5. patře secesní cihlové budovy s výtahem v Praze 1 na Novém Městě. Byt je částečně zařízený a nabízí vstupní halu, prostorný obývací pokoj, kompletně vybavený kuchyňský kout, dvě ložnice, jedna s vlastní koupelnou a samostatnou toaletu. V kuchyňském koutě je linka s ostrůvkem vybavená vestavnými spotřebiči - lednice s mraznicí, indukční deska, el trouba a myčka. V koupelně u ložnice je sprchový kout, umyvadlo a toaleta, ve společné je vana, dvě umyvadla, toaleta a kombi pračka se sušičkou. Přiznané dřevěné trámy, vestavěné skříně, příprava pro vysokorychlostní internet, zatím DSL, postel, jídelní stůl, pohovka, závěsy a klimatizace. Na podlahách parkety, jinde keramická dlažba. Centrální vytápění - plynová kotelná v domě. Jedna z

KOMPLEXNÍ REALITNÍ SLUŽBY

- PRONÁJEM A PRODEJ BYTŮ A RD V PRAZE, STŘEDOČESKÉM A LIBERECKÉM KRAJI ●
- PRODEJ ČINŽOVNÍCH DOMŮ A INVESTIČNÍCH NEMOVITOSTÍ ● POZEMKY ● NEBYTOVÉ PROSTORY ●

- SPRÁVA BYTOVÝCH JEDNOTEK A BYTOVÝCH DOMŮ ●

ložnic je situována do klidné jednosměrné ulice, druhá do tichého vnitrobloku. Z patia se po kovových schodech dostanete na střešní terasu odkud je výhled na panorama Prahy, Národní divadlo, Pražský Hrad a Petřín, stejně jako z velkých oken kuchyňského koutu. Parkování na ulici - zóny. Pohodové bydlení v samém centru historické Prahy nedaleko parků na ostrově Žofín či Střeleckém ostrově a Karlově náměstí. Blízko také Náplavka u Vltavy. Vše vhodné pro volnočasové aktivity. Veškerá občanská vybavenost v místě. V okolí spousta kaváren, restaurací, barů a kulturních zařízení ideálních pro aktivní život. Stanice tramvají, autobusů a metra B Karlovo náměstí či Národní asi 4 min chůze od domu. Poplatky se hradí zvlášť, kauce dva měsíční nájmy. Provize RK jeden měsíční nájem + DPH. Průkaz PENB není k dispozici, proto je uvedena třída G.

KOMPLEXNÍ REALITNÍ SLUŽBY

- PRONÁJEM A PRODEJ BYTŮ A RD V PRAZE, STŘEDOČESKÉM A LIBERECKÉM KRAJI ●
- PRODEJ ČINŽOVNÍCH DOMŮ A INVESTIČNÍCH NEMOVITOSTÍ ● POZEMKY ● NEBYTOVÉ PROSTORY ●

-
- SPRÁVA BYTOVÝCH JEDNOTEK A BYTOVÝCH DOMŮ ●