

Pronájem kancelářských prostor ve zrekonstruovaném podkroví 4+1 (130 m2) v 5. patře,
Praha 1 - Josefov, ul Pařížská

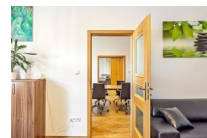


70 000,00 CZK / měsíc

+ poplatky 1 000 měs + energie, kauce 2 měsíční nájmy

Dispozice :	4+1	Velikost :	
Město :	Praha	Městská část :	Praha 1
Čtvrť :	Josefov	Ulice :	Pařížská
Počet místností :	5	Příslušenství :	Výtah
Další požadavky :	Podkroví	Konstrukce :	Cihla
Typ parkování :	Není	PENB - Třída :	G - Mimořádně nevhodná

Zrekonstruované nezařízené kancelářské prostory se čtyřmi kancelářemi, kuchyňkou a příslušenstvím v 5. patře na Josefově - v Pařížské ulici, ve velmi udržované cihlové budově s novým výtahem nacházející se přímo proti historické Staro-nové synagoze. Prostor nabízí předsíň, čtyři kanceláře, kuchyň, dvě koupelny s toaletou a komoru. Tři kanceláře jsou vzájemně propojeny, ale mají i přímý vstup z chodby a jsou orientovány do Pařížské ulice. V kuchyni je linka, mikrovlnná trouba, myčka a dřez. Jedna koupelna se sprchovým koutem je přístupná z předsíně, druhá koupelna s rohovou vanou z jedné kanceláře. Čtvrtá kancelář je s balkonem, má vstup z předsíně a je orientovaná do vnitrobloku. V kuchyni, v předsíni a v koupelnách je na podlaze dlažba, v kancelářích parkety. K dispozici je telefon, internet a digitální satelit. Byt má vlastní plynový kotel. Celý prostor je klimatizován. Parkování na ulici - zóny. Veškerá občanská vybavenost v místě. Nedaleko stanice tramvají, autobusu a metra A Staroměstská. Poplatky se hradí zvlášť, kauce 2 měsíční nájmy. Provize RK jeden měsíční nájem + DPH.



KOMPLEXNÍ REALITNÍ SLUŽBY

- PRONÁJEM A PRODEJ BYTŮ A RD V PRAZE, STŘEDOČESKÉM A LIBERECKÉM KRAJI ●
- PRODEJ ČINŽOVNÍCH DOMŮ A INVESTIČNÍCH NEMOVITOSTÍ ● POZEMKY ● NEBYTOVÉ PROSTORY ●

- SPRÁVA BYTOVÝCH JEDNOTEK A BYTOVÝCH DOMŮ ●