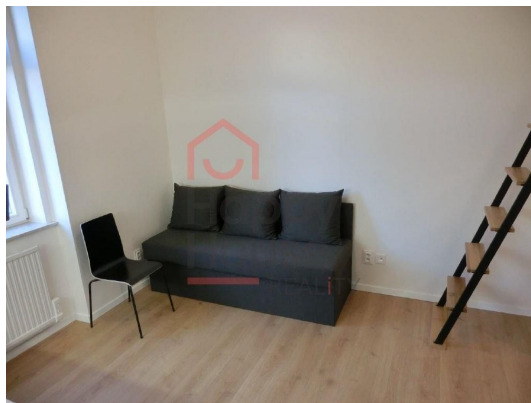


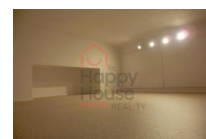
Střednědobý pronájem zařízeného, útulného bytu 2+kk (32 m<sup>2</sup>) s patrem na spaní (5,1 m<sup>2</sup>) ve 2. patře, Praha 3 - Žižkov, ul Ježkova



**25 000,00 CZK / měsíc**

+ poplatky 5 000,- včt energií + vysokorychlostní internet 450,- , kauce 1 měs včt popl

Dispozice :	2+kk	Velikost :	38
Město :	Praha	Městská část :	Praha 3
Čtvrť :	Žižkov	Ulice :	Ježkova
Počet místností :	2	Počet koupelen :	1
Počet WC celkem :	1	Příslušenství :	Výtah
Typ podlah :	Plovoucí, Dlažba	Konstrukce :	Cihla
Typ parkování :	Není	PENB - Třída :	G - Mimořádně nevhodná



Střednědobý pronájem (3-11 měs) zařízeného bytu 2+kk, nacházejícího se ve 2. patře cihlové budovy s výtahem na Žižkově - Praha 3. Byt je světlý, dobře dispozičně řešený, s mnoha úložnými prostory, zařízený a nabízí vstupní halu, pokoj s kuchyňským koutem umístěným pod spacím patrem, další pokoj a koupelnu. V kuchyňském kotě je linka a spotřebiče Elektrolux (lednice s mrazákem, sklokeram. deska, horkovzdušná a mikrovlnná trouba, digestoř a myčka). V koupelně je sprchový kout a toaleta. Pračka Beco umístěna v síni ve vestavné skříni. Další vestavná skříň je ve druhém pokoji. Dále k dispozici TV přípojka se satelitem s 250 zahraničními programy. Vlastní měřidla vody a elektřiny. Plovoucí podlaha a dlažba. Topení zajištěno olejovými elektrickými radiátory s centrálním termostatem, teplá voda z boileru. K dispozici je připojení k vysokorychlostnímu internetu za 450 Kč měsíčně. Parkování na ulici - zóny. Byt se nachází v klidné, jednosměrné ulici na hranici Žižkova a Vinohrad. Nedaleko domu jsou Riegrovy sady a park Rajská zahrada. Veškerá občanská vybavenost v okolí. Stanice tramvaje Husinecká je jen 3 min od domu. Metro A Jiřího z Poděbrad a metro C Hlavní nádraží jsou 9 min pěšky od domu. Poplatky se hradí zvlášť, kauce je ve výši 1 měsíčního nájmu včetně poplatků. Provize RK je 1 měsíční nájem + DPH. Energetický štítek PENB není k dispozici, uvádí se třída G.

#### KOMPLEXNÍ REALITNÍ SLUŽBY

- PRONÁJEM A PRODEJ BYTŮ A RD V PRAZE, STŘEDOČESKÉM A LIBERECKÉM KRAJI ●
- PRODEJ ČINŽOVNÍCH DOMŮ A INVESTIČNÍCH NEMOVITOSTÍ ● POZEMKY ● NEBYTOVÉ PROSTORY ●

- SPRÁVA BYTOVÝCH JEDNOTEK A BYTOVÝCH DOMŮ ●