

Pronájem nově zrekonstruovaného, nezařízeného bytu 2+1 (85 m²) s terasou (18 m²) v 5. patře, Praha 1 - Nové Město, ul Vladislavova

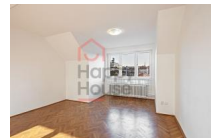


28 000,00 CZK / měsíc

+ fixní poplatky 3 000,- + energie, kauce 1 měs

Dispozice :	2+1	Velikost :	85
Město :	Praha	Městská část :	Praha 1
Čtvrť :	Nové Město	Ulice :	Vladislavova
Počet místností :		Příslušenství :	Terasa, Výtah
Konstrukce :	Cihla	Typ parkování :	Není
PENB - Třída :	G - Mimořádně ne hospodárná		

Nabízíme k pronájmu nově zrekonstruovaný, nezařízený byt 2+1 o velikosti 85 m² se střešní terasou v 5. patře cihlového domu s výtahem v samém srdci Prahy 1 – Nové Město. V kuchyni se nachází nová kuchyňská linka, lednice s mraznicí, sklokeramická deska, elektrická trouba, digestoř a myčka. V koupelně je vana se zástěnou, pračka a toaleta odděleně. Největší dominantou bytu je však obrovská terasa (18 m²), která přímo vybízí k posezení s přáteli. Na podlahách parkety a dlažba. Vytápění díky plynovému kotli umístěném v domě. Internetové připojení k dispozici. Parkování možné na ulici - zóny. V bezprostředním okolí se nachází široká škála obchodů, služeb, supermarketů, restaurací, kaváren a barů. Výborná dopravní dostupnost – 2 min od domu se nachází zastávka tramvají Lazarská či stanice metra B a tramvají Národní třída, což poskytuje rychlé spojení do celé Prahy. Jen pár minut pěšky se nachází Václavské náměstí. I v centru Prahy máte přístup k zeleným plochám, jako je Františkánská zahrada nebo Karlovo náměstí, které nabízejí klidná místa pro relaxaci. Tato lokalita ve Vladislavově ulici nabízí perfektní kombinaci centrální polohy, historického kouzla a moderního městského života. Je ideální pro ty, kteří chtějí mít vše, co Praha nabízí, doslova na dosah ruky. Fixní poplatky se hradí zvlášť, kauce jeden měsíční nájem. Provize RK jeden měsíční nájem + DPH. Energetický štítek není k dispozici, uvádí se třída G.



KOMPLEXNÍ REALITNÍ SLUŽBY

- PRONÁJEM A PRODEJ BYTŮ A RD V PRAZE, STŘEDOČESKÉM A LIBERECKÉM KRAJI ●
- PRODEJ ČINŽOVNÍCH DOMŮ A INVESTIČNÍCH NEMOVITOSTÍ ● POZEMKY ● NEBYTOVÉ PROSTORY ●

- SPRÁVA BYTOVÝCH JEDNOTEK A BYTOVÝCH DOMŮ ●