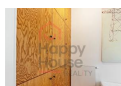
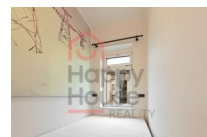


Pronájem částečně zařízeného bytu 3+1 (90 m2) s balkónem (3 m2) a sklepem (6 m2) ve 3. patře, Praha 7 -Bubeneč, ul Šmeralova



33 000,00 CZK / měsíc

+ poplatky 2 500,- + energie, kauce 40 000 Kč

Dispozice :	3+1	Velikost :	90
Město :	Praha	Městská část :	Praha 7
Čtvrť :	Bubeneč	Ulice :	Šmeralova
Počet místností :		Příslušenství :	Balkón, Sklep, Výtah
Konstrukce :	Cihla	Typ parkování :	Není
PENB - Třída :	G - Mimořádně nevhodná		

Nabízíme k pronájmu částečně zařízený byt 3+1 o velikosti 90 m2 s balkonem ve 3.patře cihlové cihlového domu s výtahem v prestižní části Prahy 7 - Bubeneč. Dům je z roku 1890, rekonstrukce proběhla v roce 2015. Celková rekonstrukce bytu proběhla v roce 2016. Byt se skládá ze vstupní haly, obývacího pokoje s kuchyňským koutem, dvou ložnic s vestavěnými patry, vestavěné šatny, koupelny a samostatné toalety. V kuchyni se nachází kuchyňská linka s vestavěnými spotřebiči, lednice s mrazákem, plynový sporák, elektrická a mikrovlnná trouba, myčka a pračka. V koupelně je vana, toaleta je samostatně. Pokoje jsou průchozí. V bytě jsou praktické vestavěné skříně, pracovní stůl, manželská postel, rozkládací stůl, pohovka, židle. Na podlahách jsou parkety a dlažba. Vytápění pomocí plynového kotle Vaillant umístěného v bytě. Telefon, kabel TV a internetové (Vodafone) připojení k dispozici. K bytu náleží sklep. Parkování možné na ulici – zóny. Výhled z bytu je do vnitrobloku na jihozápad i do ulice na severovýchod. V okolí bytu je veškerá občanská vybavenost – obchody, restaurace, kavárny. Výborná dopravní dostupnost – 5 minut od domu se nachází zastávka tramvají Letenské náměstí. Jen pár minut chůze od domu se nachází oblíbený park Stromovka či Letenské sady, které nabízí nádherné výhledy na Prahu i prostor pro sport a odpočinek. Poplatky se hradí zvlášť, kauce je ve výši 40 000 Kč. Provize RK je 1měsíční nájem + DPH. Energetický štítek není k dispozici, uvádí se třída G.

KOMPLEXNÍ REALITNÍ SLUŽBY

- PRONÁJEM A PRODEJ BYTŮ A RD V PRAZE, STŘEDOČESKÉM A LIBERECKÉM KRAJI ●
- PRODEJ ČINŽOVNÍCH DOMŮ A INVESTIČNÍCH NEMOVITOSTÍ ● POZEMKY ● NEBYTOVÉ PROSTORY ●

- SPRÁVA BYTOVÝCH JEDNOTEK A BYTOVÝCH DOMŮ ●