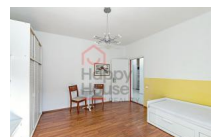
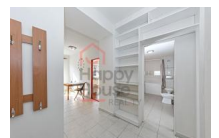


Pronajmeme slunný, tichý, plně zařízený byt 2+1 (60 m<sup>2</sup>) s balkónem (2 m<sup>2</sup>) v 1. patře - P6 - Dejvice, ul. Na dlouhém lánu



20 000,00 CZK / měsíc

+ poplatky 7.000,-/2 os včt energií + internet, kauce 1 nájem vč. popl.

Dispozice :	2+1	Velikost :	60
Město :	Praha	Městská část :	Praha 6
Čtvrť :	Vokovice	Ulice :	Na dlouhém lánu
Počet místností :	3	Příslušenství :	Balkón, Výtah
Konstrukce :	Cihla	Typ parkování :	Není
PENB - Třída :	G - Mimořádně neehospodárná		

Byt vhodný pro studenty nebo pár, je slunný, tichý, po rekonstrukci, dispozice 2+1, 60 m<sup>2</sup>, s malým balkonem, 2 samostatné pokoje s předsíní a pohovkou, kuchyní a koupelnou. Plně vybavený. Nachází se v 1. patře nově zatepleného cihlového domu s výtahem na rozhraní Dejvic a Vokovic v Praze 6. V kuchyni je linka, lednice s mraznicí, el. sporák se sklokeram. deskou, mikrovlnná trouba, digestoř, pračka a příprava na myčku. V koupelně je vana, toaleta a bidet. Plovoucí podlahy a dlažba. Dálkové ústřední topení. K dispozici připojení k internetu Vodafone (UPC) či O2. Parkování na ulici - zóny. Výhled do klidné, tiché ulice s jižní orientací. Výborná dostupnost - zastávka tramvají, autobusů a metra A Bořislavka asi 3 min chůze od domu a dále do centra 5 min jízdy. Veškerá občanská vybavenost v místě ( centrum trvalého zdraví a poliklinika Cordeus 2 minuty, obchodní centrum se supermarketem Lidl 2 minuty). V blízkosti park Hadovka, zimní stadion i obchodní centrum. Do krásné přírodní rezervace Divoká Šárka asi 15 min tramvají a 5 minut na Letnou či do Stromovky. Provize RK jeden měsíční nájem + DPH. Poplatky 7000,- Kč/2 osoby se hradí zvlášť, kauce jeden měsíční nájem včetně poplatků. Průkaz PENB nebyl doložen, proto uvádíme třídu G.

#### KOMPLEXNÍ REALITNÍ SLUŽBY

- PRONÁJEM A PRODEJ BYTŮ A RD V PRAZE, STŘEDOČESKÉM A LIBERECKÉM KRAJI ●
- PRODEJ ČINŽOVNÍCH DOMŮ A INVESTIČNÍCH NEMOVITOSTÍ ● POZEMKY ● NEBYTOVÉ PROSTORY ●

- SPRÁVA BYTOVÝCH JEDNOTEK A BYTOVÝCH DOMŮ ●