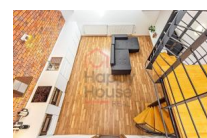
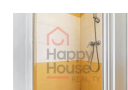
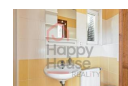
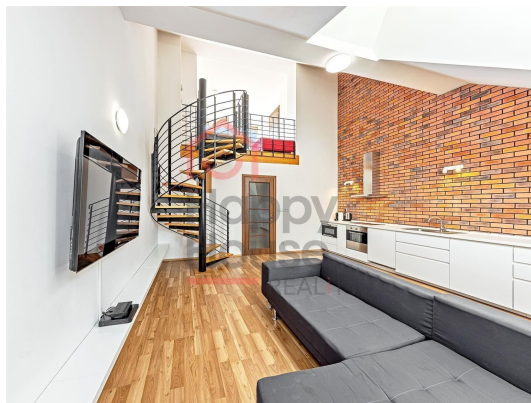


Pronajmeme světlý, podkrovní, mezonetový, zařízený byt 3+kk (85,99 m²) s velkou terasou 38 m² v 5. a 6. patře, Praha 3 - Žižkov, ul Řehořova



35 000,00 CZK / měsíc

+ poplatky 700,-/osoba + el. a plyn + internet 630,-, kauce 40.000,-

Dispozice :	3+kk	Velikost :	85.99
Město :	Praha	Městská část :	Praha 3
Čtvrť :	Žižkov	Ulice :	Řehořova
Počet místností :	3	Příslušenství :	Terasa, Výtah
Konstrukce :	Cihla	Typ parkování :	Není
PENB - Třída :	G - Mimořádně nevhodná		

Nabízíme k pronájmu velmi zajímavý podkrovní mezonetový byt s velkou střešní terasou (38 m²) v centru města, Praha 3 - Žižkov. Zařízený byt o velikosti 86 m² a dispozici 3+kk se nachází ve 4. a 5. patře udržovaného cihlového domu s výtahem. Velkorysá chodba vede k jedné z ložnic, do koupelny (vana, toaleta), komory a obývací části s kuchyňským koutem (linka, lednice s mraznicí, sklokeramická deska, elektrická a mikrovlnná trouba, digestoř a myčka). Odtud vedou točité kovové schody do patra, kde je oddělená spací část a koupelna (sprchový kout, toaleta). Z horní části bytu se vchází na rozlehlou terasu, která nabízí výhled do okolí na žižkovské střechy. Ohřev vody a vytápění jsou zajištěny plynovým kotlem. Připojení k internetu k dispozici. Dům má vlastní udržovaný dvorek se zelení. Parkování na ulici - zóny. Pohodové bydlení vedle parku Vrch Vítkov, nedaleko parku Riegrovy sady. V okolí domu je veškerá občanská vybavenost. V docházkové vzdálenosti stanice tramvají, autobusů, vlaků a metra C Hlv. nádraží nebo tramvají, autobusů a metra B Florenc. Poplatky se hradí zvlášť, kauce 40 000 Kč. Provize RK jeden měsíční nájem + DPH. Průkaz PENB není k dispozici, proto je uvedena třída G. Možno pronajmout i střednědobě, nejméně však na 6 měsíců. V tomto případě bude cena dohodou.

KOMPLEXNÍ REALITNÍ SLUŽBY

- PRONÁJEM A PRODEJ BYTŮ A RD V PRAZE, STŘEDOČESKÉM A LIBERECKÉM KRAJI ●
- PRODEJ ČINŽOVNÍCH DOMŮ A INVESTIČNÍCH NEMOVITOSTÍ ● POZEMKY ● NEBYTOVÉ PROSTORY ●

- SPRÁVA BYTOVÝCH JEDNOTEK A BYTOVÝCH DOMŮ ●