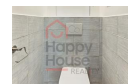
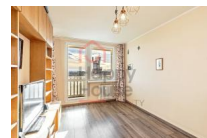
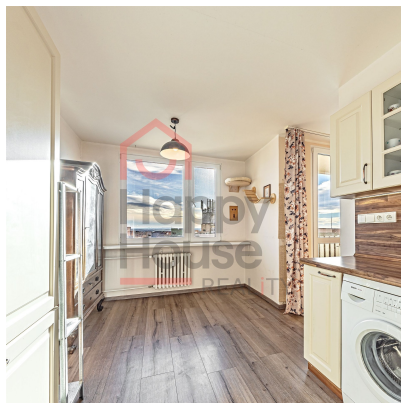


Pronájem světlého, prostorného bytu 3+1 (72,7 m²) s dvěma lodžemi (7 m²) v 7. patře v Cíglerově ulici - Černý Most, Praha 14



26 000,00 CZK / měsíc

Poplatky 4.700 Kč /2 os + přepis elektřiny na nájemce, kauce 30 000 Kč

Dispozice :	3+1	Velikost :	76
Město :	Praha	Městská část :	Praha 14
Čtvrť :	Černý Most	Ulice :	Cíglerova
Počet místností :		Příslušenství :	Balkón, Výtah, Lodžie
Konstrukce :	Panel	Typ parkování :	Venkovní veřejné
PENB - Třída :	G - Mimořádně nevhodná		

K okamžitému pronájmu nabízíme prostorný, částečně zařízený byt 3+1 v 7. patře panelového domu s výtahem na Černém Mostě v Praze 14. Byt se skládá ze dvou ložnic orientovaných na sever. Obývací pokoj je vybavený obývací stěnou a jídelním stolem a vchodem na balkon. Kuchyň disponuje vestavěnou ledničkou s mrazničkou, elektrickou troubou, elektrickou varnou deskou, myčkou, pračkou a digestoří. Koupelna je zařízena sprchovým koutem, vanou a umyvadlovou skříňkou se zrcadlem. Toaleta je zvlášť. Vstup na lodžii je také z předsíně. Plovoucí podlahy a dlažba, okna plastová. Vytápění je zajišťováno centrálním kotlem v domě. Připojení k internetu k dispozici. Parkování na ulici - zóny. Dům se nachází přímo u metra linky B stanice Rajská zahrada 1 min chůzí - velmi dobrá dopravní dostupnost do centra 15 min jízdy. Vlaková zastávka Praha Rajská zahrada vzdálena 3 min pěší chůzí - spojení na Hlavní nádraží (centrum a metro C). Veškerá občanská vybavenost v okolí - lékař, restaurace, školka, škola a nákupní centrum Černý Most. Centrální park nabízí široké spektrum sportovních aktivit a volnočasového odpočinku. Poplatky se hradí zvlášť, vratná kauce ve výši 30.000 Kč. Elektřina se převádí na nájemníka. Průkaz PENB není k dispozici, proto je uvedena třída G. Provize realitní kanceláři činí 1 měsíční nájemné + DPH.

KOMPLEXNÍ REALITNÍ SLUŽBY

- PRONÁJEM A PRODEJ BYTŮ A RD V PRAZE, STŘEDOČESKÉM A LIBERECKÉM KRAJI ●
- PRODEJ ČINŽOVNÍCH DOMŮ A INVESTIČNÍCH NEMOVITOSTÍ ● POZEMKY ● NEBYTOVÉ PROSTORY ●

- SPRÁVA BYTOVÝCH JEDNOTEK A BYTOVÝCH DOMŮ ●