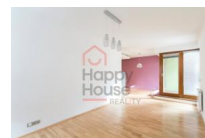
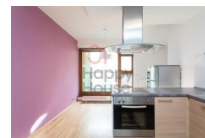
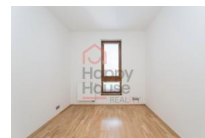


Pronajmeme prostorný, nezařízený byt 3+kk (82 m²) v 1. patře s lodžií (3 m²) a garážovým stáním v zakladači, Praha 5 - Košíře, ul Na Popelce



25 000,00 CZK / měsíc

+ poplatky 1 400Kč/os + údržba garáže 400Kč + el. a plyn, kauce 1 nájem vč. popl.

Dispozice :	3+kk	Velikost :	82
Město :	Praha	Městská část :	Praha 5
Čtvrť :	Košíře	Ulice :	Na Popelce
Počet místností :	3	Příslušenství :	Výtah, Lodžie
Konstrukce :	Cihla	Typ parkování :	Garáž
PENB - Třída :	C - Úsporná		

Nabízíme k dlouhodobému pronájmu prostorný, nezařízený byt 3+kk o obytné ploše 82 m² s lodžií 3 m² v 1. patře a zakladačem na auto v domě z roku 2009 v Praze 5 Košířích. Obývací pokoj se vstupem na lodžii orientován na jih. Obě ložnice orientovány na západ. Byt je nově vymalovaný bílou barvou. Kuchyňská linka vybavena sklokeramickou deskou, elektrickou troubou, myčkou, digestoří a přípravou na lednici. V koupelně vana. Toaleta samostatně. Prostor na vestavnou skříň v předsíni. Eurookna. Plovoucí podlahy a dlažba. Vlastní plynový kotel. Termostat. Vodafone a O2 v domě. Společná kočárkárna/kolárna k dispozici. Výborná dopravní dostupnost do centra. Dům je pouhé 2 min chůze od tramvajové zastávky a 10 min chůze na metro B Anděl. Poplatky se hradí zvlášť. Vratná kauce ve výši jednoho měsíčního nájmu včetně poplatků. Provize RK jeden měsíční nájem+DPH. Průkaz PENB třída C. Na plánu půdorysu byt G02.

KOMPLEXNÍ REALITNÍ SLUŽBY

- PRONÁJEM A PRODEJ BYTŮ A RD V PRAZE, STŘEDOČESKÉM A LIBERECKÉM KRAJI ●
- PRODEJ ČINŽOVNÍCH DOMŮ A INVESTIČNÍCH NEMOVITOSTÍ ● POZEMKY ● NEBYTOVÉ PROSTORY ●
- SPRÁVA BYTOVÝCH JEDNOTEK A BYTOVÝCH DOMŮ ●