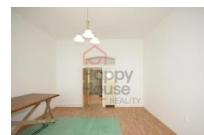
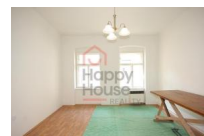
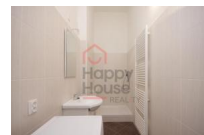


Pronajmeme světlý, částečně zrekonstruovaný, nezařízený byt 2+1 (55 m2) ve 2. patře v centru Prahy 1 - Soukenická, Praha 1



24 750,00 CZK / měsíc

+ poplatky 1 000 Kč+ energie, kauce 2x nájemné

Dispozice :	2+1	Velikost :	55
Město :	Praha	Městská část :	Praha 1
Čtvrť :	Nové Město	Ulice :	Soukenická
Počet místností :		Konstrukce :	Cihla
Typ parkování :	Není	PENB - Třída :	G - Mimořádně nevhodná

Nabízíme Vám k pronájmu tento světlý, nezařízený byt 2+1 ve 2. patře cihlového domu bez výtahu na Praze 1 Novém Městě. Kuchyň je vybavena linkou, kombi sporákem, lednicí s mraznicí a digestoří. Koupelna se sprchovým koutem a topným žebříkem, toaleta je zvlášť. Internet, telefon k dispozici. Na podlahách PVC a dlažba. Vytápěno plynovým topidlem, karma, ohřev vody - elektrický bojler. Parkování na ulici - zóny. Pohodové bydlení přímo v centru Prahy, kousek od Vltavy a Náměstí Republiky, nedaleko od parků Lannova, Letenské sady nebo ostrova Štvanice s mnoha sportovišti. V okolí naleznete veškerou občanskou vybavenost a mnoho výborných restaurací, kaváren a různých kulturních zařízení. Nedaleko je také známý OD Kotva nebo NC Palladium. Tramvajová a autobusová zastávka Dlouhá třída je vzdálena necelou minutu chůze, metro B Náměstí Republiky asi 3 min chůze a Masarykovo nádraží asi 7 min chůze od domu. Poplatky se hradí zvlášť, kauce se rovná dvěma měsíčním nájmům. Provize RK jeden měsíční nájem +DPH. Průkaz PENB není k dispozici, proto je uvedena třída G.

KOMPLEXNÍ REALITNÍ SLUŽBY

- PRONÁJEM A PRODEJ BYTŮ A RD V PRAZE, STŘEDOČESKÉM A LIBERECKÉM KRAJI ●
- PRODEJ ČINŽOVNÍCH DOMŮ A INVESTIČNÍCH NEMOVITOSTÍ ● POZEMKY ● NEBYTOVÉ PROSTORY ●

- SPRÁVA BYTOVÝCH JEDNOTEK A BYTOVÝCH DOMŮ ●