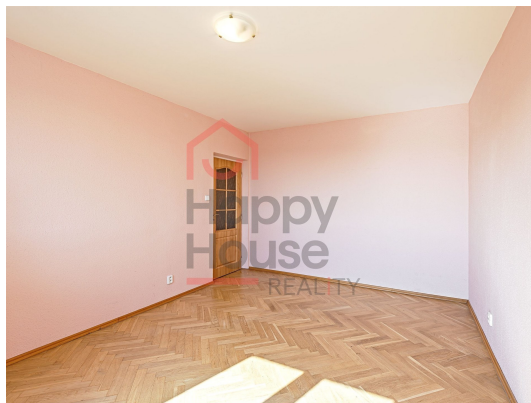


Pronájem nezařízeného bytu 2+1 (52 m<sup>2</sup>) se společnou lodžii v 5. patře, Praha 6 - Bořislavka, ul Arabská



21 000,00 CZK / měsíc

+ poplatky 1 860 Kč + energie, kauce 2 měs

Dispozice :	2+1	Velikost :	52
Město :	Praha	Městská část :	Praha 6
Čtvrť :	Vokovice	Ulice :	Arabská
Počet místností :		Příslušenství :	Výtah, Lodžie
Konstrukce :	Cihla	Typ parkování :	Není
PENB - Třída :	G - Mimořádně nevhodná		

Pronajmeme prostorný, slunečný byt 2+1 v 5. patře panelového domu s výtahem na Bořislavce v Praha 6. Fasáda domu je kompletně zrekonstruovaná, dům je zateplený a jsou nová okna. K dispozici je lodžie na patře společná pro 2 byty. Byt je nezařízený a nabízí prostornou vstupní halu, obývací pokoj, kuchyň, ložnici, koupelnu a samostatnou toaletu. V kuchyni je linka, lednice s mraznicí, plyn deska, horkovzduch trouba, myčka, digestoř, nádobí, příbory, nová pračka, jídelní stůl a dvě židle. V koupelně je vana. V síni je ratanová komodka a věšáky. Na podlahách parkety a dlažba. Telefon, internet a kabel TV. Výhled do ulice na severozápad. Ústření vytápění. Parkování na ulici - zóny. Pohodové bydlení nedaleko Šáreckého údolí. Veškerá občanská vybavenost v místě, blízko i NC Bořislavka centrum. Stanice tramvají, autobusů a metra A Bořislavka asi 1 min chůze od domu. Poplatky se hradí zvlášť, kauce 2 měsíční nájem. Provize RK jeden měsíční nájem + DPH. Průkaz PENB není k dispozici, proto je uvedena třída G. Zařízení bytu na fotografiích je pouze ilustrační.

KOMPLEXNÍ REALITNÍ SLUŽBY

- PRONÁJEM A PRODEJ BYTŮ A RD V PRAZE, STŘEDOČESKÉM A LIBERECKÉM KRAJI ●
- PRODEJ ČINŽOVNÍCH DOMŮ A INVESTIČNÍCH NEMOVITOSTÍ ● POZEMKY ● NEBYTOVÉ PROSTORY ●

- SPRÁVA BYTOVÝCH JEDNOTEK A BYTOVÝCH DOMŮ ●