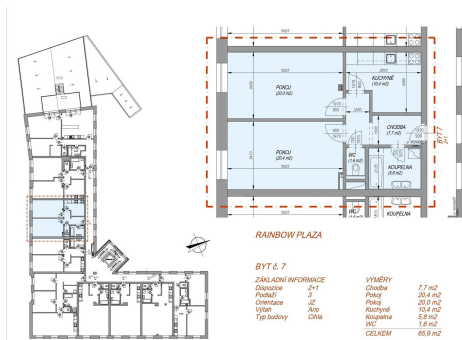


Pronájem nového, nezařízeného bytu 2+1 (65,9 m<sup>2</sup>) ve 2. patře novostavby projektu Rainbow Plaza, Praha 10 Vršovice, ul Na louži



26 000,00 CZK / měsíc

+ poplatky 3000,Kč + el, internet 200, Kč/měs, venkovní parkovací stání á 1500,Kč/měs, kauce 2 měs

Dispozice :	2+1	Velikost :	65.9
Město :	Praha	Městská část :	Praha 10
Čtvrť :	Vršovice	Ulice :	Na louži
Počet místností :		Příslušenství :	Výtah
Konstrukce :	Cihla	Typ parkování :	Venkovní vyhrazené
PENB - Třída :	B - Velmi úsporná		

Nabízíme k pronájmu nezařízený byt 2+1 o velikosti 65,9 m<sup>2</sup> ve 2. patře cihlové novostavby s výtahem v moderním rezidenčním projektu Rainbow Plaza, v žádané lokalitě Prahy 10 – Vršovice. Nevhodné pro spolubydlení. Dispozice bytu zahrnuje vstupní chodbu (7,7 m<sup>2</sup>), dva samostatné pokoje (20,4 m<sup>2</sup> a 20 m<sup>2</sup>), kuchyni (10,4 m<sup>2</sup>), koupelnu s vanou (5,8 m<sup>2</sup>) a samostatnou toaletu (1,6 m<sup>2</sup>). Kuchyňská linka je vybavena vestavěnými spotřebiči – lednicí s mrazákem, sklokeramickou varnou deskou, elektrickou a mikrovlnnou troubou, myčkou a digestoří. V koupelně se nachází topný žebřík a příprava na pračku. Vytápění zajišťuje elektrický kotel umístěný na toaletě. Na podlahách je vinylová krytina a keramická dlažba. Byt je orientován na jihozápad, díky čemuž je po celý den příjemně prosvětlený. Parkování je možné na venkovním parkovišti u domu – v současné době se finalizuje jeho zprovoznění. Byt se nachází v těsné blízkosti zastávky tramvaje Bohemians, odkud je skvělé spojení do centra i širší Prahy. V okolí je veškerá občanská vybavenost – obchody, kavárny, restaurace i sportovní zázemí. Lokalita je oblíbená díky své dostupnosti i blízkosti zeleně, například parku Havlíčkovy sady nebo Bohdalecký les. Poplatky se hradí zvlášť. Kauce činí 2 měsíční nájmy. Provize RK je ve výši 1 měsíčního nájmu + DPH.

KOMPLEXNÍ REALITNÍ SLUŽBY

- PRONÁJEM A PRODEJ BYTŮ A RD V PRAZE, STŘEDOČESKÉM A LIBERECKÉM KRAJI ●
- PRODEJ ČINŽOVNÍCH DOMŮ A INVESTIČNÍCH NEMOVITOSTÍ ● POZEMKY ● NEBYTOVÉ PROSTORY ●
- SPRÁVA BYTOVÝCH JEDNOTEK A BYTOVÝCH DOMŮ ●