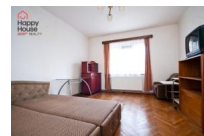


Pronajmeme světlý, zařízený byt 2+1 (70 m²) ve zvýšeném přízemí s parkováním, Praha 4 Lhotka, ulice Na Borovém



12 000,00 CZK / měsíc

+ popl. 2.000,-, kauce 1 nájemné

Dispozice :	2+1	Velikost :	70
Město :	Praha	Městská část :	Praha 4
Čtvrť :	Lhotka	Ulice :	Na Borovém
Počet místností :	2	Konstrukce :	Cihla
Typ parkování :	Venkovní veřejné	PENB - Třída :	G - Mimořádně nehospodárná

Světlý, zařízený byt 2+1 ve zvýšeném přízemí krajního cihlového rodinného domu v oblíbené oblasti Prahy 4 na Lhotce. Kuchyň s lednicí, sporákem sklokeramika, troubou. Koupelna s vanou a pračkou, toaleta odděleně. V bytě není postel, možno dodat. Telefon, internet. Parkety a dlažba. Plynový kotel v bytě. Parkování před domem. Výhled z bytu do klidné slepé ulice a do zahrady. Pohodové bydlení v klidné residenční čtvrti vedle lesoparku Jalový dvůr a nedaleko rozlehlého Kunratického a Michelského lesa, které můžete využít pro volnočasové aktivity i odpočinek. V okolí naleznete několik hal na squash, dále tenis, fotbal a volejbal a samozřejmě veškerou občanskou vybavenost. Autobusová zastávka Tempo asi minutu chůze od domu a dále 7 minut jízdy na stanici metra C a vlaků Kačerov. Poplatky se hradí zvlášť, kauce se rovná jednomu měsíčnímu nájmu. Provize RK jeden měsíční nájem + DPH. Průkaz PENB není k dispozici, proto je uvedena třída G.

KOMPLEXNÍ REALITNÍ SLUŽBY

- PRONÁJEM A PRODEJ BYTŮ A RD V PRAZE, STŘEDOČESKÉM A LIBERECKÉM KRAJI ●
- PRODEJ ČINŽOVNÍCH DOMŮ A INVESTIČNÍCH NEMOVITOSTÍ ● POZEMKY ● NEBYTOVÉ PROSTORY ●
- SPRÁVA BYTOVÝCH JEDNOTEK A BYTOVÝCH DOMŮ ●