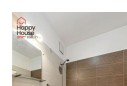
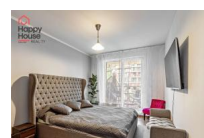


Prodej bytu 2+kk (57m²) ve 3. patře s lodžii (9,8m²) a garážovým stáním, Praha 10 Malešice, Počernická



9 950 000,00 CZK

vč právního servisu a provize RK

Dispozice :	2+kk	Velikost :	63.8
Město :	Praha	Městská část :	Praha 10
Čtvrť :	Malešice	Ulice :	Počernická
Počet místností :		Příslušenství :	Výtah, Lodžie
Konstrukce :	Cihla	Typ parkování :	Garáž
PENB - Třída :	C - Úsporná		

Nabízíme k prodeji světlý, útulný byt 2+kk o obytné ploše 57 m² s prostornou lodžii (9,8m²) ve 3. patře (4NP) novostavby s výtahem z roku 2013 v Praze 10 – Malešice. Bytová jednotka je orientována na západ. Výhodou je, že na lodžii se dá vstoupit jak z obývacího pokoje, tak z ložnice. Interiér bytu nabízí po vstupu do prostorné předsíně obývací pokoj s kuchyňským koutem (26,9m²), ložnici (14,6m²), koupelnu s vanou a topným žebříkem, samostatnou toaletu s malým umyvadlem a komoru (1,6m²). Kuchyňský kout je vybaven linkou, sklokeramickou deskou, el troubou, myčkou, lednicí a digestoří s vývodem do centrální ventilace. Dostatek úložného prostoru ve vestavné skříni v předsíni, v ložnici a již zmiňované komoře. Centrální topení, termostat v bytě. Plastová okna. Laminátové podlahy a dlažba. Bezpečnostní dveře. K bytu náleží jedno parkovací místo v podzemní garáži. Vodafone a O2 v domě k dispozici. Štítek PENB uvádí třídu C. Výborná dopravní dostupnost metro A stanice Želivského pár minut autobusem a autobusová zastávka se nachází 1 minutu chůze od domu. Kolem domu se nachází veškerá občanská vybavenost – obchody, poliklinika Malešice, lékárna, kavárny, restaurace, mateřská školka, dětské hřiště. Aktuálně je bytová jednotka pronajata do srpna 2026. Ať už hledáte byt k vlastnímu bydlení nebo jako investici k pronájmu, rádi Vám poskytneme naše nadstandardní služby v oblasti správy nemovitostí.

KOMPLEXNÍ REALITNÍ SLUŽBY

- PRONÁJEM A PRODEJ BYTŮ A RD V PRAZE, STŘEDOČESKÉM A LIBERECKÉM KRAJI ●
- PRODEJ ČINŽOVNÍCH DOMŮ A INVESTIČNÍCH NEMOVITOSTÍ ● POZEMKY ● NEBYTOVÉ PROSTORY ●

- SPRÁVA BYTOVÝCH JEDNOTEK A BYTOVÝCH DOMŮ ●