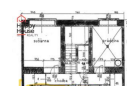


Pronájem zrekonstruovaného komerčního prostoru (65 m2) v suterénu, Praha 4 Nusle, ul Jaromírova



**8 000,00 CZK / měsíc**

+ poplatky 750 Kč + el, kauce 15 000 Kč

Velikost :		Město :	Praha
Městská část :	Praha 2	Čtvrť :	Nusle
Ulice :	Jaromírova	Počet místností :	
Příslušenství :	Výtah	Konstrukce :	Cihla
Typ parkování :	Není	PENB - Třída :	G - Mimořádně nevhodná

Pronajmeme nebytový prostor vhodný ke skladování s menším oknem v suterénu cihlového domu s výtahem v Praze 4 Nuslích. Bez vytápění, ale lze o tom jednat. Na podlahách je beton, podlahy lze upravit po dohodě s novým nájemníkem. WC je umístěno vedle ve vchodu, kde je úklidová místnost. Parkování na ulici zóny. Vynikající dostupnost do centra, tramvajová zastávka Svatoplukova asi minutu chůze od domu a dále 5 min jízdy metro B Karlovo nám nebo 5 min chůze na metro C Vyšehrad. V přímém sousedství parku Folimanka, nedaleko parku Vyšehrad. Veškerá občanská vybavenost v místě. Průkaz PENB není k dispozici, proto je uvedena třída G. Poplatky se hradí zvlášť, kauce 1 měsíční nájem. Poplatek RK jeden měsíční nájem + DPH.

KOMPLEXNÍ REALITNÍ SLUŽBY

- PRONÁJEM A PRODEJ BYTŮ A RD V PRAZE, STŘEDOČESKÉM A LIBERECKÉM KRAJI •
- PRODEJ ČINŽOVNÍCH DOMŮ A INVESTIČNÍCH NEMOVITOSTÍ • POZEMKY • NEBYTOVÉ PROSTORY •

- SPRÁVA BYTOVÝCH JEDNOTEK A RODINNÝCH DOMŮ •